



KLIMAPLAN

AIRCO - WARMTEPOMP - KOELING - VENTILATIE

TEL. 03 458 35 00 - WWW.KLIMAPLAN.BE - INFO@KLIMAPLAN.BE

URURU SARARA

Het
perfecte
comfort

A close-up photograph of a white DAIKIN air conditioner unit. The DAIKIN logo is visible on the front panel. The background is a soft, out-of-focus light blue.

DAIKIN



Smile

De nieuwe en unieke

Ururu Sarara

- ✓ 5 luchtbehandelingstechnieken in 1 systeem
- ✓ De laagste milieu-impact
- ✓ Absoluut comfort

Door een kamer te verwarmen in de winter droogt de lucht vaak uit, wat kan leiden tot keelpijn, verkoudheden en andere kwalen. In de zomer voelt een hoge luchtvochtigheid ook bij gematigde temperaturen heel oncomfortabel aan. Voor een optimaal comfort het hele jaar door moet niet enkel de temperatuur, maar ook de luchtvochtigheid nauwkeurig worden geregeld, in combinatie met een toevoer van verse, zuivere lucht. Met de nieuwe Ururu Sarara biedt Daikin een unieke combinatie van bevochtiging, ontvochtiging, ventilatie en luchtzuivering die het hele jaar door garant staat voor een comfortabel binnenklimaat.



Smile

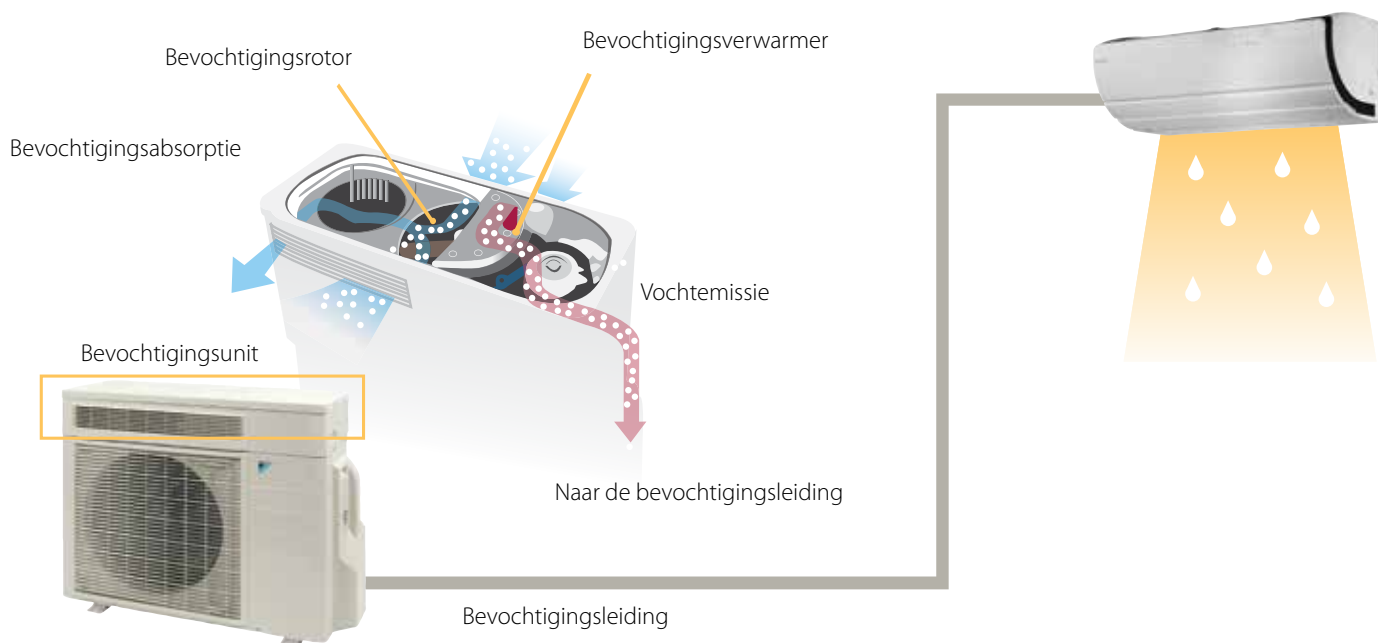


5 luchtbehandelingstechnieken in 1 systeem

1. Ururu - bevochtiging zonder afzonderlijke watertoevoer

Snelle en efficiënte bevochtiging

Een uniek ingebouwd bevochtigingselement in de buitenunit absorbeert vocht uit de buitenlucht en voert het naar de binnenunit. Omdat er geen vocht wordt geabsorbeerd uit de lucht in de kamer, is een snelle en efficiënte bevochtiging mogelijk, zelfs bij droge winterlucht.

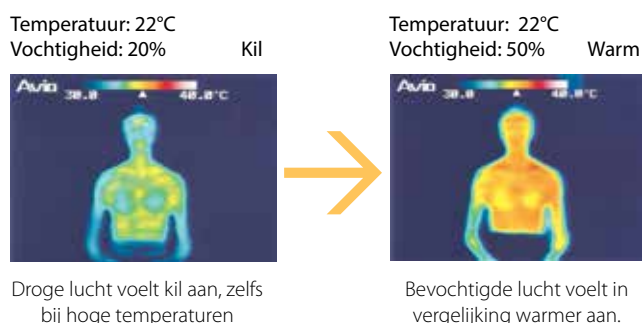


Ururu: verwarming en bevochtiging voor een optimaal comfort

De unit omvat zowel een airconditioner als een bevochtiger en maakt een ideale verwarming mogelijk. Het Ururu bevochtigingssubstelsysteem levert de 450ml/u water die nodig is om een grote woonkamer volledig te bevochtigen. In tegenstelling tot een standaard bevochtiger heeft deze binnenunit geen waterreservoir, maar wordt vocht uit de buitenlucht gebruikt. U hoeft dus nooit water aan te vullen of het reservoir schoon te maken. U hoeft zich meteen ook geen zorgen te maken over woekerende bacteriën of micro-organismen.

Bevochtigde lucht voelt warmer aan.

Droge lucht voelt frisser aan op de huid. Door de bevochtiging van Ururu voelt het warmer aan dan wanneer u de verwarming hoger instelt. Dit voorkomt tevens uitdroging van de huid en keelpijn en houdt de vochtigheid op een niveau waarin virussen niet kunnen overleven. Bovendien zorgt een optimaal comfort bij een lagere binnentemperatuur voor aanzienlijke energiebesparingen.



De thermograaf geeft de temperatuurverdeling op de huid weer, 30 minuten na het binnenkomen in de kamer

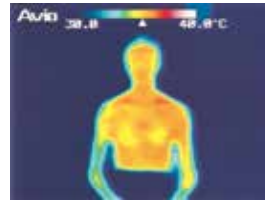
2. Sarara - ontvochtiging zonder onnodige koeling

Bevochtiging zorgt voor een optimaal comfort in de winter; ontvochtiging doet hetzelfde in de zomer.

Een lagere vochtigheid zorgt voor een comfortabel droog gevoel, zelfs bij een constante temperatuur.

In de zomer zorgt een hoge luchtvochtigheid, zelfs bij gematigde temperaturen, voor een warm en benauwd gevoel in de kamer. Onze unieke Ururu Sarara unit verlaagt de luchtvochtigheid en zorgt voor een gelijkmatige kamertemperatuur. Deze functie voorkomt overmatige koeling, wat zeker in de smaak zal vallen van personen die gevoelig zijn voor koude. Bovendien zorgt een optimaal comfort, zelfs bij een lagere binnentemperatuur, voor aanzienlijke energiebesparingen.

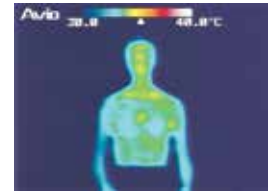
Temp.: 25°C
Vochtigheid: 80%



Warm en vochtig

Vochtige lucht voelt warm aan, zelfs bij gelijkmatige temperaturen

Temp.: 25°C
Vochtigheid: 50%



Comfortabel

Ontvochtigde lucht voelt comfortabel en koeler aan

De thermograaf geeft de temperatuurverdeling op de huid weer, 30 minuten na het binnenkomen in de kamer

NIEUW Ekodorai ontvochtigingstechnologie

Deze intelligente technologie verlaagt de luchtvochtigheid zonder aan de binnentemperatuur te raken, en maakt hiervoor enkel gebruik van een gedeelte van de binnen-warmtewisselaar.

3. Ventilatie – frisse lucht, zelfs met gesloten ramen

In tegenstelling tot conventionele airconditioners, voert de Ururu Sarara verse, geklimatiseerde lucht toe in de ruimte. De Ururu Sarara is het eerste verwarmingspompsysteem voor woningen dat dankzij het krachtige ventilatievermogen van 32 m³/uur een ruimte van meer dan 26 m² met frisse lucht kan vullen in minder dan twee uur. Bovendien wordt de toegevoerde lucht op de gewenste temperatuur binnengebracht zonder warmteverlies.

4. Luchtzuivering – non-stop gezuiverde en allergievrije lucht



Betere luchtkwaliteit binnen met de Daikin Flash Streamer technologie

De Ururu Sarara zuivert de binnenkomende lucht. De lucht wordt gezuiverd door stof en stuifmeel uit te filteren, waarna het fotokatalytisch luchtzuiveringsfilter onaangename geurtjes zoals sigarettenrook of kooklucht afbreekt. In de laatste fase krijgt de lucht nog een bijkomende behandeling in de Flash Streamer die de mogelijke resten van formaldehyde, virussen en schimmels afbreekt.



Smile 5. Verwarmen en koelen

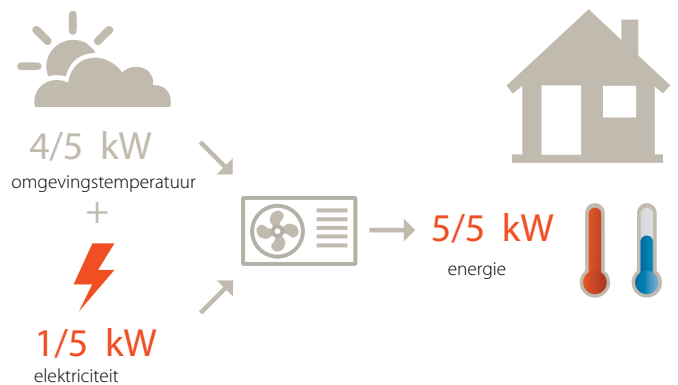
De Ururu Sarara zorgt niet enkel voor koeling tijdens de zomer, maar is bovendien een bijzonder efficiënte verwarming voor de koude wintermaanden.



De laagste milieu-impact

Wist u dat...

Lucht-lucht warmtepompen halen 80% van hun energie uit hernieuwbare bronnen halen: de omgevingslucht, die tegelijk gratis en onuitputtelijk is. Uiteraard verbruiken warmtepompen ook elektriciteit om het systeem te laten werken, maar ook die kan worden opgewekt met duurzame energie (zonne-energie, windkracht, waterkracht, biomassa). Het rendement van een warmtepomp wordt uitgedrukt met de seizoens-prestatiecoëfficiënt (SCOP) voor verwarmen en het seizoens-koelrendement (SEER) voor koelen.



SEER + SCOP =

A⁺⁺⁺

voor het volledige gamma

De hoogste energiezuinigheid, dankzij geavanceerde, energiebesparende technologieën zoals de nieuwe swing compressor, een nieuwe ventilator in de binnenunit, een nieuwe warmtewisselaar met een kleinere diameter voor een warmteoverdracht met een hoger energierendement, en een dubbele luchtinlaat.



Seizoensrendement: een nieuwe standaard voor energiezuinigheid

Om de ambitieuze 20-20-20 milieudoelstellingen te halen, legt Europa minimumvereisten op het vlak van energie-efficiëntie op voor energiegerelateerde producten. Deze minimumvereisten zijn van kracht sinds 1 januari 2013 en worden in 2014 nog strenger gemaakt.

Niet enkel stelt de Ecodesign Richtlijn systematisch hogere eisen aan de minimumvereisten op het gebied van milieuprestaties, ook de manier waarop deze prestaties worden gemeten, werd gewijzigd om dichter aan te sluiten bij de werkelijke werkingsomstandigheden.

Het nieuwe seizoensrendement geeft een veel accurater beeld van de reële energiezuinigheid die verwacht kan worden over een volledig verwarmings- of koelseizoen.

Om het plaatje te vervolledigen, is er ook een nieuw energielabel voor de EU. Met het huidige label, dat in 1992 werd ingevoerd en ondertussen werd aangepast, kunnen consumenten vergelijken en hun aankoopbeslissing baseren op uniforme labelcriteria. Het nieuwe energielabel bestaat uit meerdere classificaties van A+++ tot D, die worden vertaald in kleurschakeringen gaande van donkergroen (hoogste energiezuinigheid) tot rood (laagste energiezuinigheid). Het nieuwe label bevat niet enkel informatie over het nieuwe seizoensrendement voor verwarming (SCOP) en koeling (SEER), maar ook over het jaarlijkse energieverbruik en de geluidsniveaus. Zo kunnen eindgebruikers nu nog beter geïnformeerde keuzes maken, aangezien het seizoensrendement de efficiëntie van het betrokken toestel over een volledig seizoen uitdrukt.

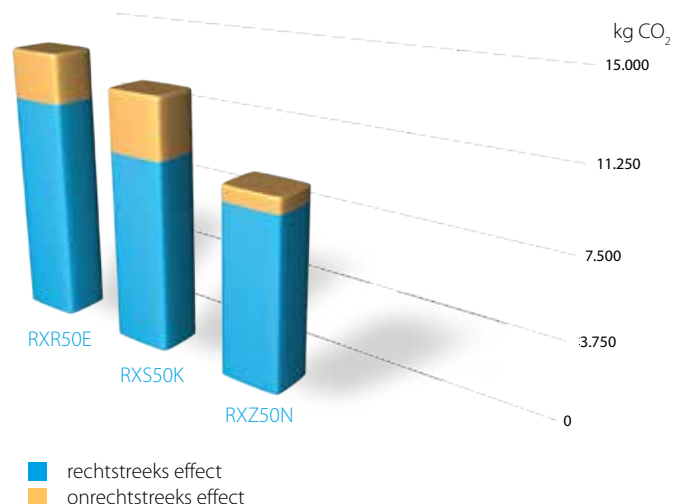


SEASONAL EFFICIENCY
Smart use of energy



NIEUW Een beperkte milieu-impact en een hoog energierendement: het verhaal van R32

Om een hoger energierendement te kunnen halen en tegelijkertijd de milieu-impact nog verder te reduceren, gebruiken wij een nieuw koelmiddel: **difluormethaan of R32**. In vergelijking met het standaard koelmiddel R-410A, kan R32 eenvoudig worden gerecycleerd. Bovendien wordt de milieu-impact met 68% gereduceerd volgens de meting van het aardopwarmingspotentieel (GWP - Global Warming Potential), en in combinatie met de geavanceerde technologieën die wij ontwikkelen, wordt het rendement aanzienlijk verhoogd. Dankzij het nieuwe koelmiddel wordt de milieu-impact gereduceerd, met een lager elektriciteitsverbruik als rechtstreeks gevolg.



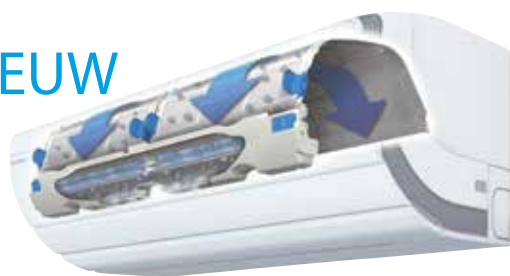
Opmerkingen:
GWP volgens het vierde evaluatierapport van het IPCC (2007)
AEC gebaseerd op LOT 10

Andere energiebesparende eigenschappen

Automatische filterreiniging

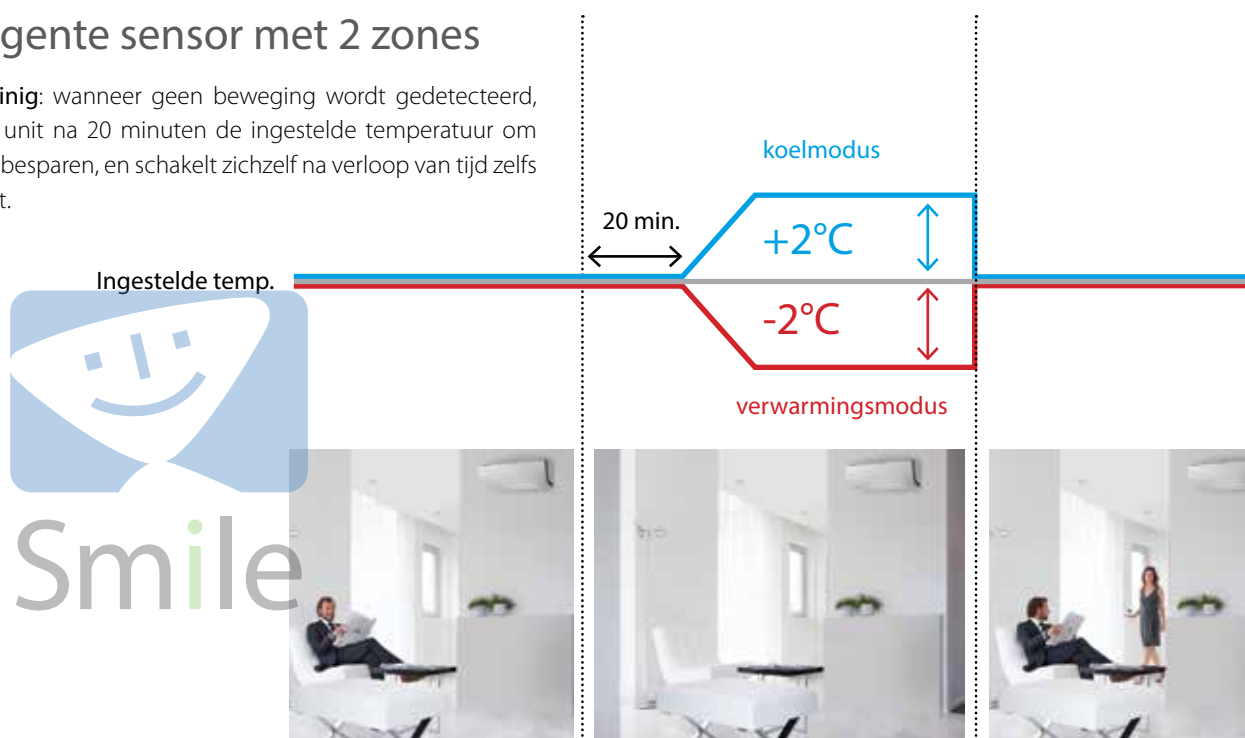
- › Filters hoeven niet manueel te worden gereinigd
 - Een borstel verwijdert stof uit het luchtfilter
 - Het stof wordt verzameld in een stofbak
- › Filters die continu worden gereinigd, zorgen voor een stabiele luchtstroom en verlagen het elektriciteitsverbruik met ongeveer 25%

NIEUW



Intelligente sensor met 2 zones

Energiezuinig: wanneer geen beweging wordt gedetecteerd, wijzigt de unit na 20 minuten de ingestelde temperatuur om energie te besparen, en schakelt zichzelf na verloop van tijd zelfs volledig uit.





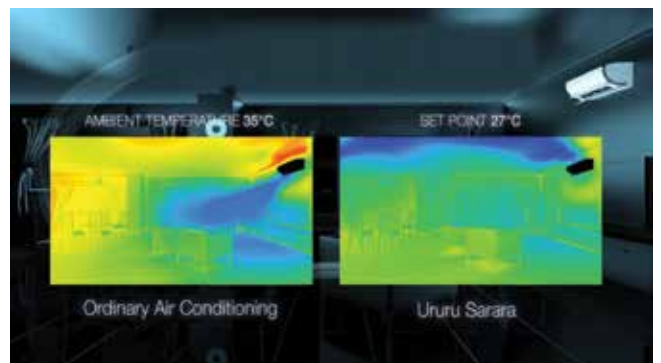
Comfort

Intelligente sensor met 2 zones > geen tocht

Geen koude tocht. Wanneer de intelligente sensor met 2 zones de aanwezigheid van mensen in de kamer detecteert, wordt de luchtstroom van hen weggeleid naar een lege zone.

Een verbeterd luchtstromingspatroon

Het nieuwe luchtuitblaasp patroon - dat gebruikmaakt van het 'Coanda-effect' - heeft een langere luchtstroom zodat elke hoek van uw kamer het perfecte comfort krijgt.



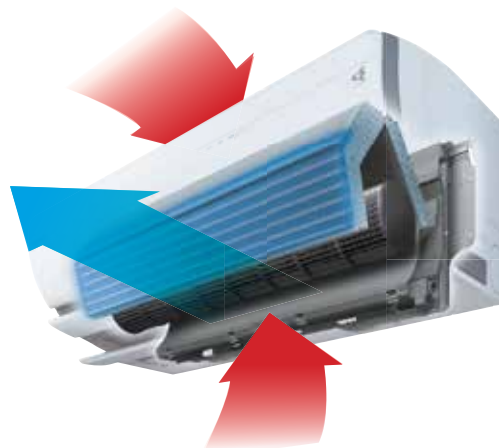
Dubbele luchtinlaat

Zorgt snel voor een comfortabele en gelijkmatige temperatuur

Door een toevoer van warme lucht bovenaan en koelere lucht onderaan, is de unit in staat om snel een luchtstroom met een gelijkmatige temperatuur te genereren.



NIEUW





Bediening

Gebruiksvriendelijke afstandsbediening

- › De meest gebruikte functies bevinden zich op de voorzijde van de afstandsbediening
- › Weergave van temperatuur en luchtvochtigheid binnen en buiten
- › **Verlichte toetsen voor eenvoudig gebruik in het donker NIEUW**
- › Timer voor elke dag: eenvoudig programmeren van het inschakelschema
 - Start uw airco elke dag op hetzelfde tijdstip **NIEUW**
 - Stopt uw airco elke dag op hetzelfde tijdstip
- › Informatie over uw actueel energieverbruik



Altijd alles onder controle, waar u ook bent

De Ururu Sarara kan worden aangesloten op een online controller (optie KKR01A) waarmee u het systeem altijd en overal via een app of via het internet kunt bewaken en regelen.



Sinds 1955 kent het Design Zentrum in Essen de internationaal vermaarde 'RedDot Design Award' toe aan producten met een opmerkelijk design. In 2013 sleepte de Ururu Sarara deze prestigieuze trofee in de wacht!



reddot design award
winner 2013

Technische gegevens

Verwarmen & Koelen

BINNENUNIT				FTXZ25N		FTXZ35N		FTXZ50N		
Koelcapaciteit	Min./Nom./Max.		kW	0,6/2,5/3,9		0,6/3,5/5,3		0,6/5,0/5,8		
Verwarmingsvermogen	Min./Nom./Max.		kW	0,6/3,6/7,5		0,6/5,0/9,0		0,6/6,3/9,4		
Opgenomen vermogen	Koelen	Min./Nom./Max.	kW	0,11/0,41/0,88		0,11/0,66/1,33		0,11/1,10/1,60		
	Verwarmen	Min./Nom./Max.	kW	0,10/0,62/2,01		0,10/1,00/2,53		0,10/1,41/2,64		
Seizoensefficiëntie (volgens EN14825)	Koelen	Energie label		A+++		A+++		A+++		
		Pdesign	kW	2,50		3,50		5,00		
		SEER		9,54		9,00		8,60		
	Verwarming (gematigd klimaat)	Jaarlijks stroomverbruik		kWu	92		136		203	
		Energie label			A+++		A+++		A+++	
		Pdesign	kW	3,50		4,50		5,60		
SCOP			5,90		5,73		5,50			
Jaarlijks stroomverbruik		kWu	831		1.100		1.427			
Behuizing	Kleur			Wit						
Afmetingen	Unit	H x B x D		mm						
				295x798x372						
Gewicht	Unit			kg						
				15						
Ventilator - debiet luchtstroom	Koelen	Hoog/Nom./Laag/Stil	m ³ /min	10,7/7,5/5,3/4,0		12,1/8,4/5,6/4,0		15,0/9,2/6,6/4,6		
	Verwarmen	Hoog/Nom./Laag/Stil	m ³ /min	11,7/8,6/6,7/4,8		13,3/9,2/6,9/4,8		14,4/10,7/7,7/5,9		
Geluidsvermogeniveau	Koelen	Hoog	dB(A)	54		57		60		
	Verwarmen	Hoog	dB(A)	56		57		59		
Geluidsdruk niveau	Koelen	Hoog/Nom./Laag/Stil	dB(A)	38/33/26/19		42/35/27/19		47/38/30/23		
	Verwarmen	Hoog/Nom./Laag/Stil	dB(A)	39/35/28/19		42/36/29/19		44/38/31/24		
Leidingaansluitingen	Vloeistof	Buitendiameter		mm						
	Gas	Buitendiameter		mm						
				6,35						
				9,5						
Voeding	Fase / Frequentie / Spanning			Hz / V						
				1~ / 50 / 220-240						

BUITENUNIT				RXZ25N		RXZ35N		RXZ50N	
Afmetingen	Unit	H x B x D		mm					
				693x795x300					
Gewicht	Unit			kg					
				50					
Ventilator - debiet luchtstroom	Koelen	Hoog/Laag	m ³ /min	31,0/22,5		34,4/22,5		40,4/22,5	
	Verwarmen	Hoog/Laag	m ³ /min	28,3/16,2		31,5/16,2		33,1/16,2	
Geluidsvermogeniveau	Koelen	Hoog	dB(A)	59		61		63	
	Verwarmen	Hoog	dB(A)	46		48		49	
Geluidsdruk niveau	Koelen	Hoog	dB(A)	46		48		50	
	Verwarmen	Hoog	dB(A)	46		48		50	
Werkbereik	Koelen	Omgevingstemp.	Min.~Max.	°CDB					
	Verwarmen	Omgevingstemp.	Min.~Max.	°CDB					
				-10~43					
				-20~18					
Koelmiddel	Type/GWP			R32/650					
Leidingaansluitingen	Leidingslengte	BU - BI	Max.	m					
	Hoogteverschil	BI - BU	Max.	m					
				10					
				8					
Voeding	Fase / Frequentie / Spanning			Hz / V					
				1~ / 50 / 220-240					
Stroom - 50Hz	Max. ampère zekering (MFA)			A					
				-					

Opties

BINNENUNITS - BESTURINGSSYSTEMEN				FTXZ25N		FTXZ35N		FTXZ50N	
Bedradingsadapter: normaal open contact / normaal open pulscontact				KRP413A1S (1)					
Centraal besturingspaneel		Maximaal 5 kamers		KRC72 (2)					
Antidiefstalsysteem voor afstandsbediening				KKF936A4					
Centrale afstandsbediening				DCS302C51					
Uniforme aan/uit-regelaar				DCS301B51					
Programmeerbare timer				DST301B51					
Interface adapter voor DIII-net				KRP928A2S					
Online controller				KKRP01A					
Externe montagekit voor online controller				KKRPM01A					
Wifi voedingskabel voor online controller				KKRPW01A					
LCD-muurcontroller met aanraakscherm (3)				KBRC01A					
Eenvoudige muurcontroller (3)				KBRC501A					
KNX gateway				KLIC-DD					

Opmerkingen
 (1) Bedradingsadapter geleverd door Daikin. Klok en andere apparatuur moeten door de klant worden geleverd. / (2) Bedradingsadapter is ook vereist voor iedere binnenunit.
 (3) Kan enkel worden gebruikt in combinatie met de online controller KKRPM01A.

BUITENUNITS				RXZ25N		RXZ35N		RXZ50N	
Bevochtigingsleiding L-aansluiting (10 st.)				KPMJ983A4L					
L-vormige manchetten voor bevochtiging (10 st.)				KPMH950A4L					
Uitbreidingsset voor bevochtigingsleiding (2 m.)				KPMH974A402					
Slang voor bevochtiging (10m)				KPMH942A42					

Het nieuwe Ururu Sarara systeem combineert een efficiëntere koeling met vijf luchtbehandelings-technieken en staat garant voor een totaal comfort met een extreem lage milieu-impact en een uiterst laag energieverbruik. Spaar het milieu en spaar geld!



Deze brochure dient uitsluitend ter informatie en verbindt Daikin Europe N.V. tot geen enkele prestatie. Daikin Europe N.V. heeft de inhoud van deze brochure met grote zorg samengesteld. Er wordt echter geen enkele garantie geboden voor de volledigheid, nauwkeurigheid, betrouwbaarheid of geschiktheid voor een bepaald gebruiksdóel van de inhoud van deze publicatie en de producten en diensten die erin worden beschreven. De specificaties kunnen zonder voorafgaande kennisgeving worden gewijzigd. Daikin Europe N.V. wijst uitdrukkelijk iedere aansprakelijkheid af voor rechtstreekse of onrechtstreekse schade in de ruimste betekenis, die zou voortvloeien uit of samenhangen met het gebruik en/of de interpretatie van deze brochure. De inhoud is onderworpen aan het auteursrecht van Daikin Europe N.V.

Daikin Belgium Gent
Tel. 09/244 66 44 - Fax 09/220 65 10

Daikin Belgium Herentals
Tel. 014/28 23 30 - Fax 014/28 23 39

Daikin A/C Belgium Wavre
Tel. 010/23 72 23 - Fax 010/24 49 10

www.daikin.be info@daikin.be

Producten van Daikin worden verdeeld door:

KLIMAPLAN
AIRCO - WARMTEPOMP - KOELING - VENTILATIE
TEL. 03 458 35 00 - WWW.KLIMAPLAN.BE - INFO@KLIMAPLAN.BE

FSC